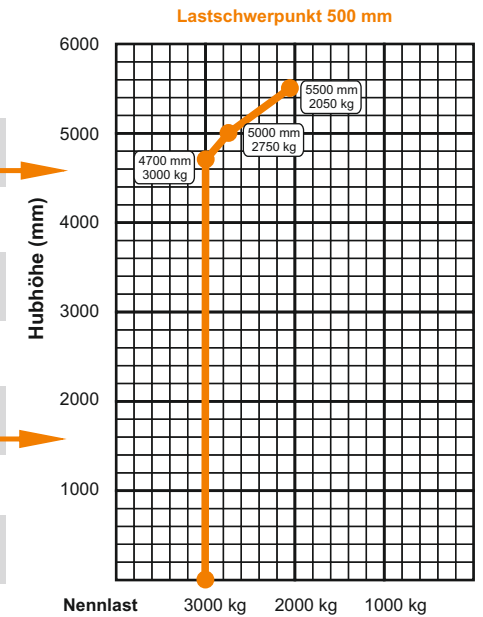
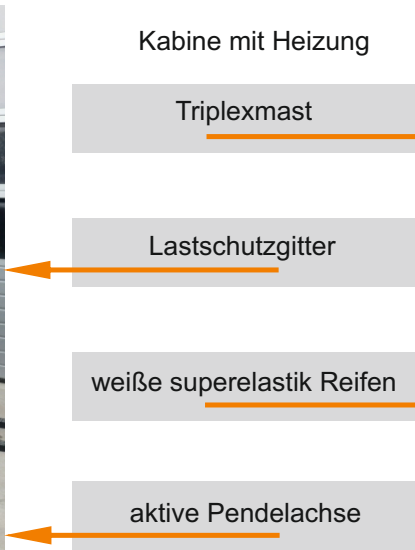




Aktuell bei uns!

**Hubmast-Stapler
 ST055-30G12**

Das Arbeitstier im umfangreichen Materialtransport!



Für Ihre Spezialeinsätze:

- ✓ Lagerhaltung
- ✓ Montage
- ✓ Inneneinsätze
- ✓ und vieles mehr
- ✓ Wartungsarbeiten
- ✓ Materialtransport
- ✓ Außeneinsätze

SPEZIAL
 aktive Pendelachse hinten

Technische Daten:

Tragkraft max.:	3000 kg*
Hubhöhe max.:	5,50 m
Bauhöhe:	2,62 m
Freihub:	1,40 m
Mastneigung max.:	+/- 6°
Gabellänge:	1,20 m
Gabelverlängerung:	2,00 m
Gabelträgerbreite:	1,07 m
Transportmaße L x B:	(4,50**) 3,30 x 2,40 m
Eigengewicht:	5000 kg
Getriebe:	Wandler
Antriebsart:	Treibgas

- Sonderausstattung:**
- Seitenschieber
 - kleiner Lasthaken
 - Kabine mit Heizung
 - Arbeitsscheinwerfer
 - Doppelflaschenhalter

* (3000 kg bei 0,5m LSP, siehe Diagramm)
 ** Transportlänge mit Gabelzinken (1,20 m)

