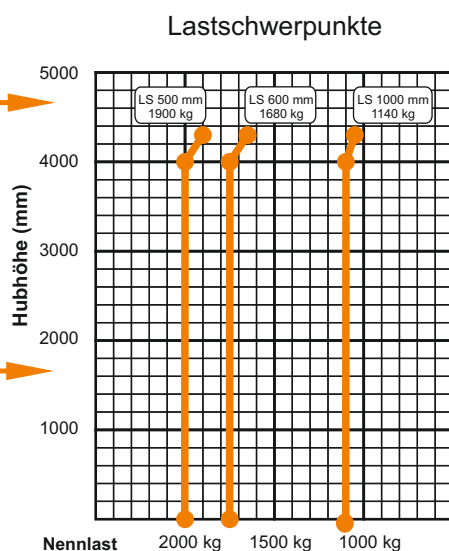
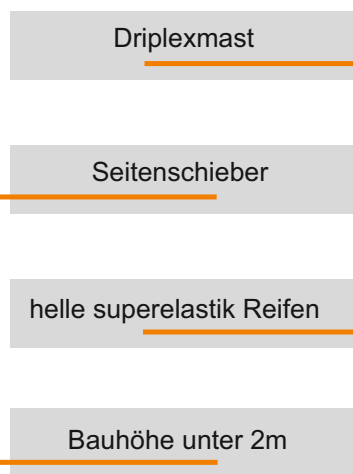




## Hubmast-Stapler ST02.0t-43E N

*Ihr Helfer im umfangreichen Materialtransport!*



### Für Ihre Spezialeinsätze:

- ✓ Lagerhaltung
- ✓ Montage
- ✓ Inneneinsätze
- ✓ und vieles mehr
- ✓ Wartungsarbeiten
- ✓ Materialtransport
- ✓ Außeneinsätze

**SPEZIAL**  
 Bauhöhe unter 2m

### Technische Daten:

Tragkraft max.:	2000 kg*
Hubhöhe max.:	4,30 m
Bauhöhe:	1,98 m
Freihub oh. Lastschutzzitter:	1,44 m
Mastneigung vor/zurück:	5°/7°
Gabellänge:	1,20 m
Gabel lang:	2,40 m
Gabelträgerbreite:	0,92m
Transportmaße L x B:	(3,28**) 2,04 x 1,15 m
Eigengewicht:	3556 kg
Antriebsart:	Elektro
Batteriespannung / Kapazität :	48 V / 750 A

- Sonderausstattung:**
- Seitenschieber
  - Gabelverlängerung
  - lange Gabeln
  - kleiner Lasthaken

\* (Abhängig vom LSP, siehe Diagramm)  
 \*\* Transportlänge mit Gabelzinken (1,20 m)

