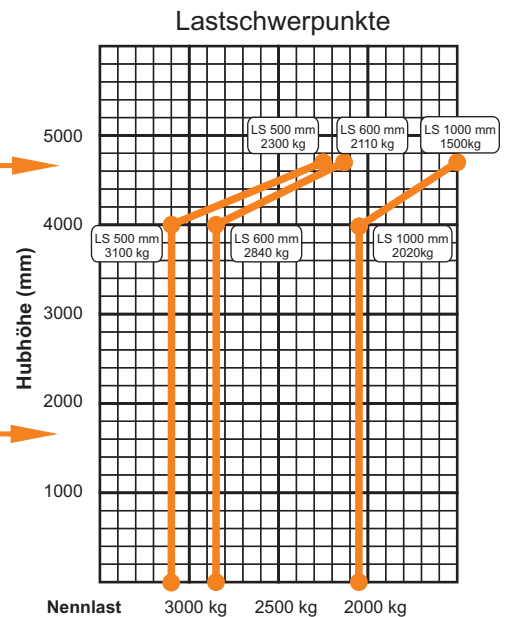




**Aktuell bei uns!**

## Hubmast-Stapler ST047-3.5t-D

*Das Arbeitstier im umfangreichen Materialtransport!*



### Für Ihre Spezialeinsätze:

- ✓ Lagerhaltung
- ✓ Montage
- ✓ Inneneinsätze
- ✓ und vieles mehr
- ✓ Wartungsarbeiten
- ✓ Materialtransport
- ✓ Außeneinsätze

**SPEZIAL**  
 Geländebereifung

### Technische Daten:

Tragkraft max.:	3500 kg*
Hubhöhe max.:	4,70 m
Bauhöhe:	2,44 m
Freihub:	1,57 m
Mastneigung max.:	+/- 10°
Gabellänge:	1,20 m
Gabelverlängerung:	2,40 m
Gabelträgerbreite:	1,23 m
Transportmaße L x B:	(4,29**) 3,09 x 1,33 m
Eigengewicht:	5000 kg
Getriebe:	Hydrostat
Antriebsart:	Diesel

- Sonderausstattung:**
- Seitenschieber
  - kleiner Lasthaken
  - Kabine mit Heizung
  - Arbeitsscheinwerfer



\* (3100 kg bei 0,5m LSP, siehe Diagramm)  
 \*\* Transportlänge mit Gabelzinken (1,20 m)