

Telefon: 0 94 33 - 20 43 8-0  
 Fax: 0 94 33 - 20 43 8-20  
 E-Mail: info@ms-suess.de  
 Internet: www.ms-suess.de

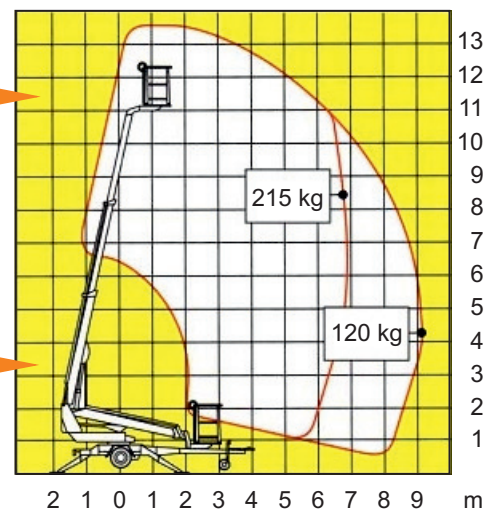


## Anhänger-Teleskopbühne AB 135-E18

**Die kompakte Anhänger-Arbeitsbühne für Allround-Einsätze!**



- elektrische Notabsenkung
- große seitliche Reichweite
- 230 V im Korb
- Korb drehbar
- geringes Eigengewicht
- Lastmomentüberwachung
- Rangierantrieb
- hydraulische Abstützung



### Für Ihre Spezialeinsätze:

- ✓ Bausanierung
- ✓ wenig Bodendruck
- ✓ Malerarbeiten
- ✓ zum Selbstabholen
- ✓ Industrieanlagen
- ✓ Instandhaltung
- ✓ Wartungsarbeiten
- ✓ und vieles mehr

**SPEZIAL**  
 geringer Bodendruck

### Technische Daten:

Arbeitshöhe max.:	<b>13,50 m</b>
Plattformhöhe max.:	11,50 m
Seitl. Reichweite max.:	9,10 m*
Korb Nutzlast max.:	215 kg
Arbeitskorb L x B:	1,30 x 0,70 m
Schwenkbereich:	360° endlos
Transportmaße L x B:	5,99 x 1,78 m
Transporthöhe:	2,20 m**
Abstützbreite:	3,90 x 3,90 m***
Eigengewicht:	1635 kg
Bodendruckbelastung max.:	(Stütze) 1130 daN
Antrieb:	230 V
Steuerung:	voll proportional (stufenlos)
Einsatzmöglichkeiten:	innen und aussen

\* lastabhängig (s. Diagramm)  
 \*\* Höhe kann durch Umbauten auf 1,99 m reduziert werden  
 \*\*\* Abstützmaße (Tellermitte) Telleraußenkante 4,40 m

