

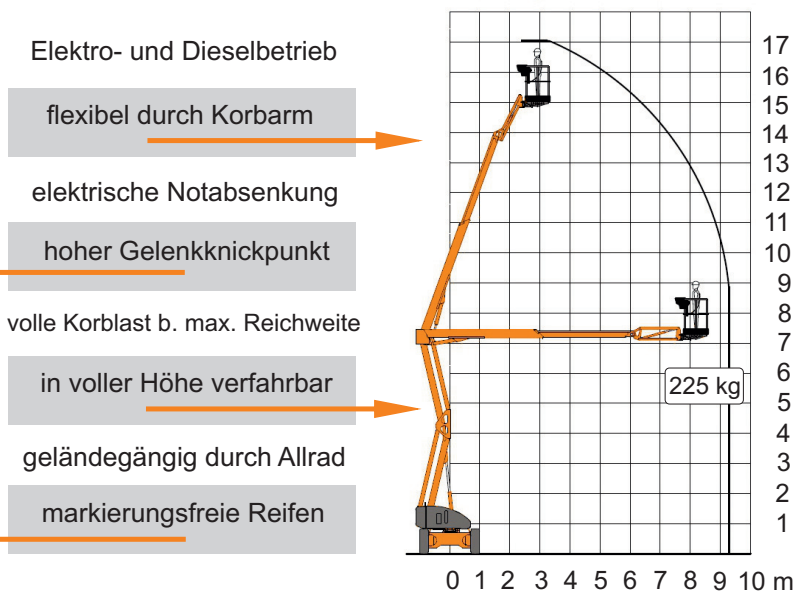
Telefon: 0 94 33 - 20 43 8-0
 Fax: 0 94 33 - 20 43 8-20
 E-Mail: info@ms-suess.de
 Internet: www.ms-suess.de



Aktuell bei uns!

Gelenkteleskop-Arbeitsbühne GT 170-ED20

Die Wartungs- und Instandhaltungs-Arbeitsbühne im Innen- und Außenbereich!



- Elektro- und Dieselbetrieb
- flexibel durch Korbarm
- elektrische Notabsenkung
- hoher Gelenkknickpunkt
- volle Korblast b. max. Reichweite
- in voller Höhe verfahrbar
- geländegängig durch Allrad
- markierungsfreie Reifen

Für Ihre Spezialeinsätze:

- ✓ E-Betrieb innen
- ✓ Dachreparatur
- ✓ Instandhaltung
- ✓ Wartungsarbeiten
- ✓ D-Betrieb außen
- ✓ Industrieanlagen
- ✓ Malerarbeiten
- ✓ und vieles mehr

SPEZIAL
 Hohes Gelenk

Technische Daten:

Arbeitshöhe max.:	17,00 m
Plattformhöhe max.:	15,00 m
Seitl. Reichweite bei 225 kg:	9,00 m
Drehtischüberhang:	ca. 0,15 m
Gelenk-Knickpunkthöhe:	ca. 7,00 m
Korbnutzlast max.:	225 kg
Korbdrehung:	2 x 50°
Arbeitskorb L x B:	1,80 x 0,85 m
Schwenkbereich:	355°
Transportmaße L x B:	6,30 (5,00**) x 2,00 m
Transporthöhe:	2,15 m
Eigengewicht:	4890 kg
Bodendruckbelastung max.:	(Rad) ca. 3900 daN
Antrieb:	Elektro/Diesel 4x4 Allrad
Steuerung:	voll proportional (stufenlos)
Einsatzmöglichkeiten:	innen und außen

* (siehe Diagramm)
 ** (Länge mit eingezogenem Korb)

