

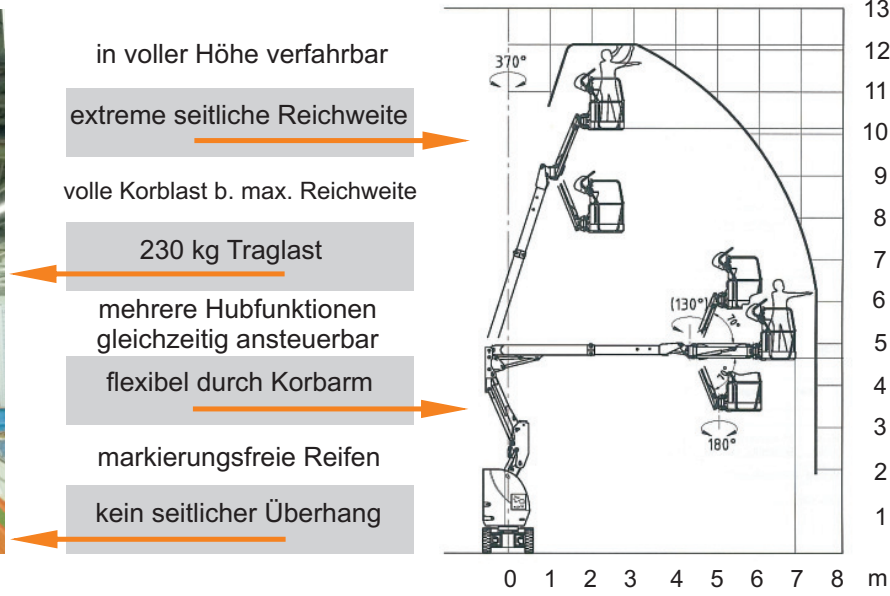
Telefon: 0 94 33 - 20 43 8-0  
 Fax: 0 94 33 - 20 43 8-20  
 E-Mail: info@ms-suess.de  
 Internet: www.ms-suess.de

Bundesweite  
 Vermietung

**Ab sofort bei uns!**

## Gelenkteleskop-Bühne GT121-E12

**Die Wartungs- und Instandhaltungs-Arbeitsbühne in engen Arbeitsbereichen!**



### Für Ihre Spezialeinsätze:

- ✓ Industrieanlagen
- ✓ Bausanierung
- ✓ Instandhaltung
- ✓ Wartungsarbeiten
- ✓ Enge Arbeitsbereiche
- ✓ Einkaufszentren
- ✓ Malerarbeiten
- ✓ und vieles mehr

**SPEZIAL**  
 große Reichweite

#### Technische Daten:

Arbeitshöhe max.:	<b>12,10 m</b>
Plattformhöhe max.:	10,10 m
Seitl. Reichweite bei 230 kg:	<b>7,35 m</b>
Gelenk-Knickpunkthöhe:	ca. 4,70 m
Korbnutzlast max.:	230 kg
Korbdrehung:	2 x 90°
Arbeitskorb L x B:	1,15 x 0,80 m
Schwenkbereich:	370°
Transportmaße L x B:	3,99* bis 5,37 x 1,21 m
Transporthöhe:	2,00 m
Eigengewicht:	7.510 kg
Bodendruckbelastung max.:	(Rad) 5250 daN
Antrieb:	Batterie 48 V / DC
Steuerung:	voll proportional (stufenlos)
Einsatzmöglichkeiten:	innen und aussen



\* Korbarm eingeklappt

