

Telefon: 0 94 33 - 20 43 8-0  
 Fax: 0 94 33 - 20 43 8-20  
 E-Mail: info@ms-suess.de  
 Internet: www.ms-suess.de

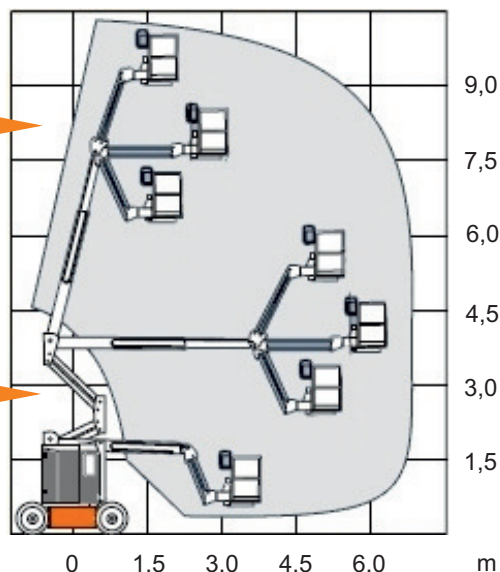
Bundesweite  
 Vermietung

## Gelenkteleskop-Bühne GT111-E12

**Die Wartungs- und Instandhaltungs-Arbeitsbühne für enge Arbeitsbereiche!**



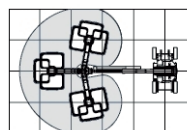
- in voller Höhe verfahrbar
- große seitliche Reichweite
- volle Korblast b. max. Reichweite
- Arbeitskorb drehbar
- elektrische Notabsenkung
- flexibel durch Korbarm
- markierungsfreie Reifen
- kein seitlicher Überhang



### Für Ihre Spezialeinsätze:

- ✓ Bausanierung
- ✓ Enge Arbeitsbereiche
- ✓ Industrieanlagen
- ✓ Einkaufszentren
- ✓ Instandhaltung
- ✓ Malerarbeiten
- ✓ Wartungsarbeiten
- ✓ und vieles mehr

**SPEZIAL**  
 kompakt & wendig



### Technische Daten:

Arbeitshöhe max.:	<b>11,10 m</b>
Plattformhöhe max.:	9,10 m
Seitl. Reichweite bei 227 kg:	<b>7,10 m*</b>
Gelenk-Knickpunkthöhe:	ca. 3,60 m
Korbnutzlast max.:	227 kg
Korbdrehung:	2 x 90°
Arbeitskorb L x B:	1,22 x 0,76 m
Schwenkbereich:	355°
Transportmaße L x B:	3,60** bis 5,15 x 1,22 m
Transporthöhe:	2,00 m
Eigengewicht:	ca. 6.580 kg
Bodendruckbelastung max.:	(Rad) 3402 daN
Antrieb:	Batterie 48 V / DC
Steuerung:	voll proportional (stufenlos)
Einsatzmöglichkeiten:	innen und aussen

\* ab Drehkranzmittelpunkt einschl. Handbereich

\*\* Korbarm eingeklappt

