

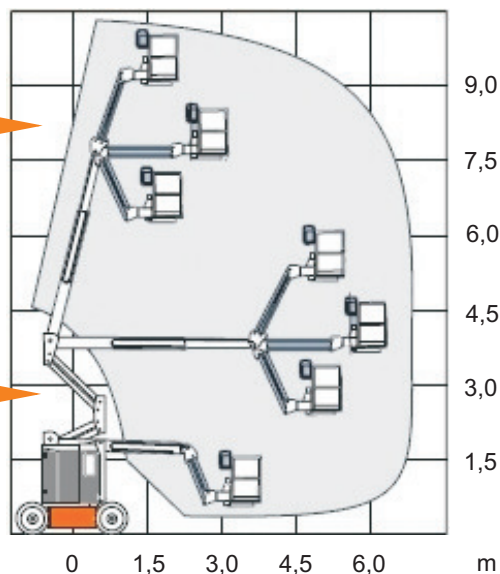
Ab sofort bei uns!

Gelenkteleskop-Bühne GT110-E12

Die Wartungs- und Instandhaltungs-Arbeitsbühne in engen Arbeitsbereichen!



- in voller Höhe verfahrbar
- große seitliche Reichweite
- volle Korblast b. max. Reichweite
- Korbarm seitlich drehbar**
- elektrische Notabsenkung
- flexibel durch Korbarm
- markierungsfreie Reifen
- kein seitlicher Überhang



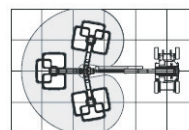
Für Ihre Spezialeinsätze:

- ✓ Bausanierung
- ✓ Enge Arbeitsbereiche
- ✓ Industrieanlagen
- ✓ Einkaufszentren
- ✓ Instandhaltung
- ✓ Malerarbeiten
- ✓ Wartungsarbeiten
- ✓ und vieles mehr

Technische Daten:

| | |
|-------------------------------|-------------------------------|
| Arbeitshöhe max.: | 10,90 m |
| Plattformhöhe max.: | 8,90 m |
| Seitl. Reichweite bei 227 kg: | 6,75 m |
| Gelenk-Knickpunkthöhe: | ca. 3,60 m |
| Korbnutzlast max.: | 227 kg |
| Korbdrehung: | 2 x 90° |
| Arbeitskorb L x B: | 1,22 x 0,76 m |
| Schwenkbereich: | 355° |
| Transportmaße L x B: | 3,80* bis 5,30 x 1,22 m |
| Transporthöhe: | 2,00 m |
| Eigengewicht: | 6.612 kg |
| Bodendruckbelastung max.: | (Rad) 3402 daN |
| Antrieb: | Batterie 48 V / DC |
| Steuerung: | voll proportional (stufenlos) |
| Einsatzmöglichkeiten: | innen und aussen |

SPEZIAL
 Korbarm seitlich drehbar



* Korbarm eingeklappt

