



...die Nr.1 für Arbeitsbühnen



Leopold Mayrhofer,
Vorstandsvorsitzender
der AVS SYSTEM LIFT AG

Es geht um Ihre Sicherheit!

Liebe Kunden,

Sie und Ihre Mitarbeiter sind täglich in Höhen bis zu 100 Meter mit Arbeitsbühnen und unseren System Liften im Einsatz. Uns ist es daher sehr wichtig, dass Sie und Ihre Mitarbeiter hierfür bestens ausgebildet sind.

Um Ihnen die größtmögliche Sicherheit bei Ihren täglichen Einsätzen zu ermöglichen, qualifizieren, entwickeln und optimieren wir die **SYSTEM-CARD** Schulung ständig weiter.

Hierfür wird unser gesamtes Qualitätsmanagement jährlich durch den TÜV überprüft.

Das Qualitätsmanagement unseres Hauses wurde zertifiziert nach DIN EN ISO 9001.



DIN ISO 9001:2008 Zertifizierung der SYSTEM LIFT AG: Dienstleistungen für Partnerbetriebe, Schwerpunkt Schulungsmaßnahmen für Trainer und Bediener von Hubarbeitsbühnen.

Sie können sicher sein, dass nicht nur unsere Geräte, sondern auch unsere Schulungsangebote auf Spitzenniveau liegen. Überzeugen Sie sich selbst bei Ihrem SYSTEM LIFT Partner!

Herzlichst
Ihr Leopold Mayrhofer

Die **SYSTEM-CARD** von SYSTEM LIFT

- Nach berufsgenossenschaftlicher Vorgabe BGG 966
- International gültig nach ISO 18878



Ihre Verantwortungsspflicht für Ihre Mitarbeiter ist uns bewusst. Deshalb bieten wir Ihnen umfassende Schulungen zur Bedienung fahrbarer Hubarbeitsbühnen für Ihre Mitarbeiter in Ihrem Haus, oder in einem unserer über 60 Trainingszentren an. Die typenübergreifenden Schulungen finden in Theorie und Praxis statt. Nach bestandener Prüfung erhält der Teilnehmer die international gültige **SYSTEM-CARD**.

Neben Ihrer Unterweisungspflicht (ArbSchG + BetrSichV) für Hubarbeitsbühnen nach BGR 500, Kap. 2.10 bietet Ihnen die **SYSTEM-CARD** viele unternehmerische Vorteile:

- Vermeidung von Baustellenstilllegung
- Gefährdungsminimierung
- Gesetzliche Absicherung
- Internationale Gültigkeit
- Professionalität
- Zeitersparnis bei Geräteübergabe und Einweisung
- Qualifikation

Fordern Sie noch heute die aktuellen Schulungstermine und unseren aktuellen Schulungsflyer bei Ihrem SYSTEM LIFT-Partner an.

Wir freuen uns auf Ihre Anfrage.

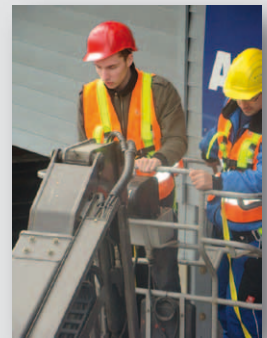
Impressionen unserer Schulungen



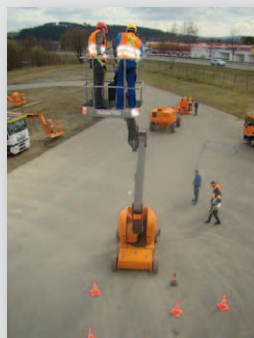
Schulungsgruppe bei der Einweisung



Persönliche Schutzausrüstung (PSA)



Kennenlernen der Bedienelemente im Arbeitskorb



Verfahren der Bühne im Parcour



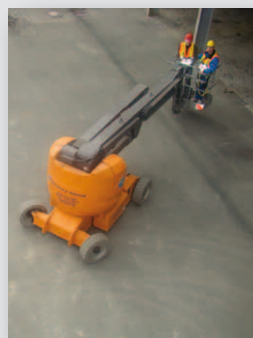
Genauigkeit ist Trumpf!



Die Scherenbühne reagiert mit abweichendem Fahrverhalten



Enge Durchfahrten benötigen Genauigkeit



Das Ziel ist erreicht!



Besprechung der technischen Elemente einer Arbeitsbühne



Sie suchen eine Arbeitsbühne?



Wir vermieten:

- bundesweit!
- europaweit!
- weltweit!

Komplettdienstleistungen rund um die Arbeitsbühnenvermietung aus einer Hand - mehr Service gibt es nur bei uns!

SYSTEM LIFT ist der Partner für Ihren Erfolg!

Ihr SYSTEM LIFT-Partner hilft Ihnen in Ihrer Region sowie für Ihre überregionalen Einsätze den optimalen SYSTEM LIFT, Stapler, Kran oder ein Spezialgerät mit Zubehör als Komplettlösung zur Verfügung zu stellen.

Bisher war es für Sie so:

Die Arbeitskoordination der unterschiedlichen SYSTEM LIFTe, Stapler, Krane oder Spezialgeräte für Ihre Arbeitseinsätze „ganz oben“ haben Sie bislang bei verschiedenen Vermietern selbst organisiert.

Das kostet Mühe, Zeit und daher Ihr Geld.

Das ist mit uns nicht mehr erforderlich!

SYSTEM LIFT-Partner koordinieren und beraten für Sie die Optimallösung und stehen mit Know-How und Manpower vom Servicepersonal über Dienstleistungen bis hin zur Gestellung aller erdenklichen SYSTEM LIFTe, Stapler, Krane oder Spezialgeräte zur Verfügung.

Ihr SYSTEM LIFT-Partner bedeutet für Sie

- ein Ansprechpartner für die Vermietung von Arbeitsbühnen, Spezialarbeitsbühnen, Staplern und Kranen
- genauestes Zeitmanagement am Einsatzort
- Kombi-Mietpreise
- Kurz- und Langzeitmietprogramme
- Servicepersonal

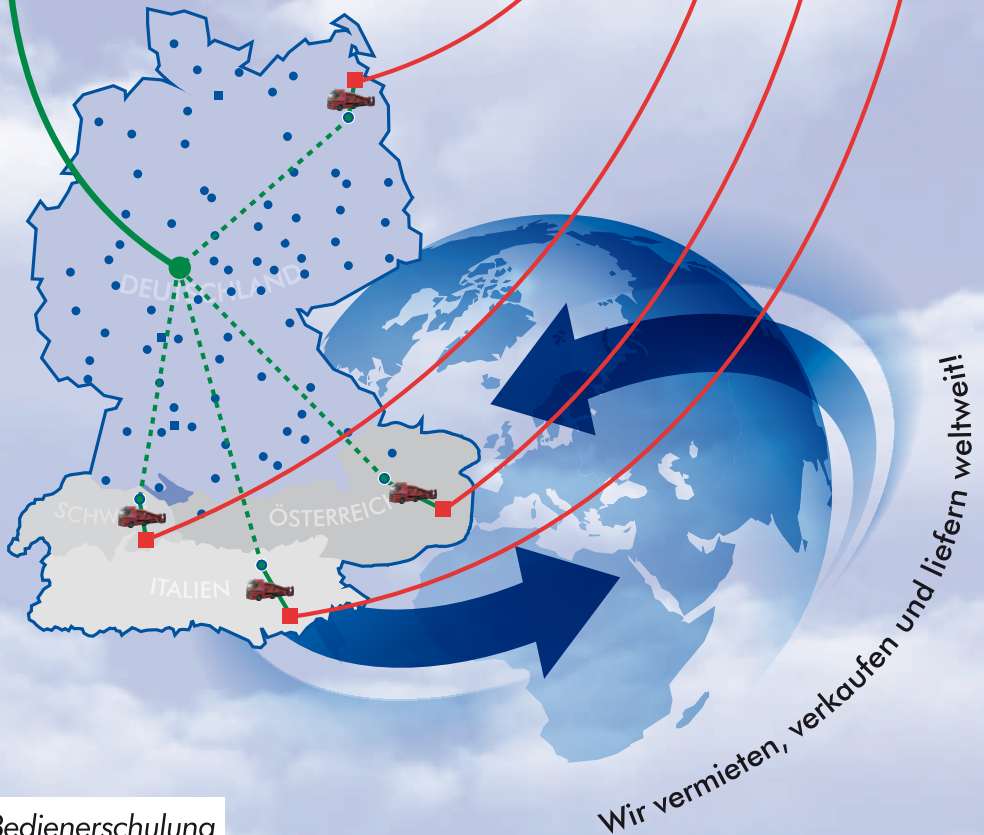
Wir freuen uns auf Ihre Anfrage!

So einfach geht's:

1. Sie benötigen unsere Geräte z.B. hier, hier, hier und hier.

2. Sie kontaktieren EINEN unserer 65 Partnerbetriebe Ihrer Wahl.

3. Dieser koordiniert die Auslieferung am Einsatzort über weitere SYSTEM-LIFT-Partner und ist und bleibt Ihr einziger Ansprechpartner.



FAX-Anfrage

- Wir benötigen Informationen zur Bedienschulung
- Bitte unterbreiten Sie uns ein Angebot
- Bitte schicken Sie uns einen Mietprospekt

Firma _____
 Straße _____
 PLZ/Ort _____
 Ansprechpartner _____
 Telefon _____
 Telefax _____
 EMail _____

Stempel Mietstation